

病気をもちながら、自宅で療養  
を行う患者様・ご家族様の不安  
に寄り添い、少しでも安楽で快  
適な生活が送れるよう私たちが  
お手伝いします

医療処置

点滴

リハビリ

食事・排

病気療養を自宅で継続しながら生活してい  
くためには、「これどうしたらいいの？」  
という多くの問題に直面します。  
私たち訪問看護師は生活の場での医療の継  
続や日常生活のお手伝いをさせていただきます。



訪問看護ステーションは、病院東棟1階  
乳腺外来側にあります。



JCHO 三島総合病院附属  
訪問看護ステーション

りあん



訪問対象エリア：

三島市・函南町・長泉町・清水町

住所：静岡県三島市谷田字藤久保 2276

電話：055-975-3033

Fax：055-973-3674

Mail：houkan@mishima.jcho.go.jp

在宅で療養生活を送っている患者様・ご家族様の支援を  
主治医の指示を受け行います。ぜひ、ご相談ください！



訪問看護を利用するには

医療保険対象者

- (1) 40歳未満の方
- (2) 40歳以上 65歳未満の 16 特定疾病以外の方
- (3) 65歳以上の方であって、要介護・要支援でない方

または要介護であっても

- ①末期の悪性腫瘍や難病等の場合

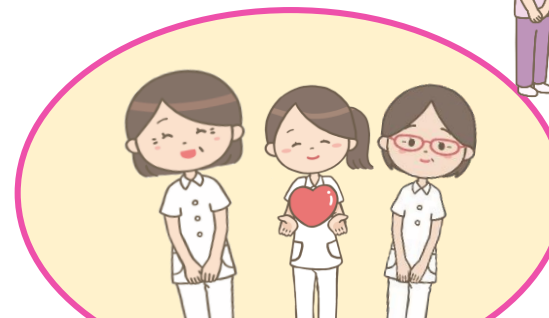
介護保険対象者

- (1) 要支援 1~2 要介護 1~5
- (2) 40歳以上 65歳未満の 16 特定疾病の方

16 特定疾病とは

- ・ 末期がん
- ・ 関節リウマチ
- ・ 脊柱管狭窄症
- ・ 筋萎縮性側索硬化症
- ・ 後縦韧带骨化症
- ・ 早老症
- ・ 骨折を伴う骨粗しょう症
- ・ 初老期における認知症
- ・ 多系統萎縮症
- ・ パーキンソン病関連疾患
- ・ 脊髄小脳変性症
- ・ 脳血管疾患
- ・ 糖尿病性神経障害
- ・ 糖尿病性腎症及び糖尿病性網膜症
- ・ 閉塞性動脈硬化症

訪問看護の利用を希望される方は、主治医や  
病棟看護師、ケアマネージャーさんを通じて  
訪問看護ステーションにご依頼ください



私たち、訪問看護ステーションメンバーのほかに、附属病院の  
いろいろなスキルを持った看護師が質の高い看護の提供に協力  
して取り組みます

認知症認定看護師

脳卒中リハビリテーション  
看護認定看護師

感染管理認定看護師

創傷ケアの特定行為研修修了看護師

利用者様が安心して安楽な生活が送れるよう力をあわせて取り組みます