

# 骨密度検査のご案内

あなたの骨は大丈夫ですか？骨粗鬆症の早期発見に！

## 骨密度検査とは

骨を構成しているカルシウムなどの量を微量のX線を使用し、骨の強度を測定します。またX線による被ばく線量は自然放射線の1/100以下と非常に少ないので、安心して検査を受けられます。(腰椎0.02msv以下:自然放射線2.4msv/年)

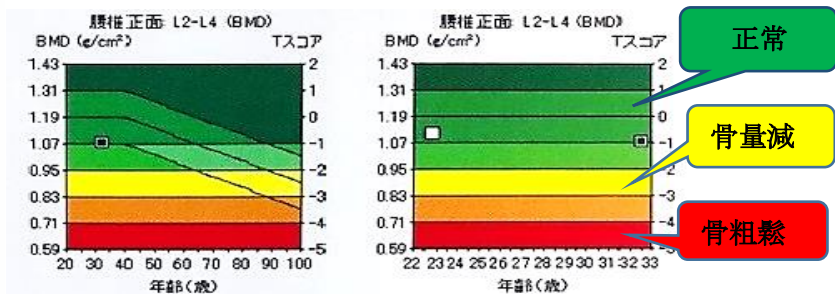
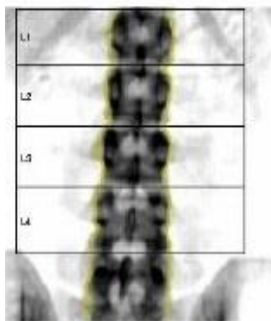
## 骨粗鬆症のリスクが高いとされる人

- ①閉経による女性ホルモンの低下
- ②極端なダイエットをした方
- ③運動不足・若年期に過度の運動をされていた方
- ④常習喫煙・過度のアルコール摂取者
- ⑤甲状腺機能亢進症と診断された方
- ⑥加齢、遺伝など



骨粗鬆症になると「軽く転んでしまった」「重い物を持ち上げた」程度で圧迫骨折が起きます！

あなたも一度、骨密度検査をしてみませんか？



検査はベッドに寝て5~10分で終了します。  
骨密度が低下すると、骨粗鬆症という骨がスカスカな状態になり  
骨折しやすくなりますので、骨密度を定期的に測ることが重要です。